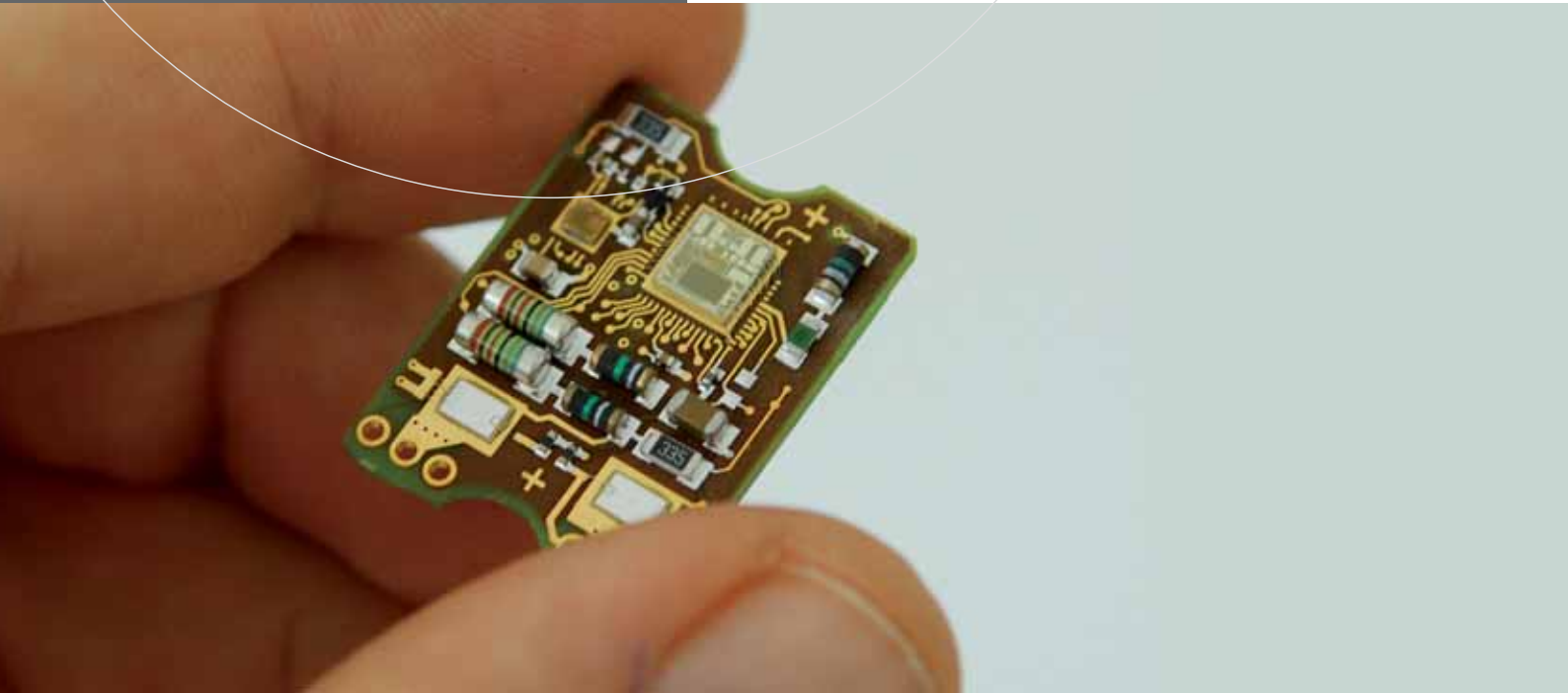




digitalSTROM®

KOMFORT, SICHERHEIT UND NACHHALTIGKEIT

digitalSTROM ist eine neue, einfache Möglichkeit elektrische Geräte miteinander zu vernetzen. Stromverbrauch wird sichtbar und messbar. Sicherheit und Komfort steigen.



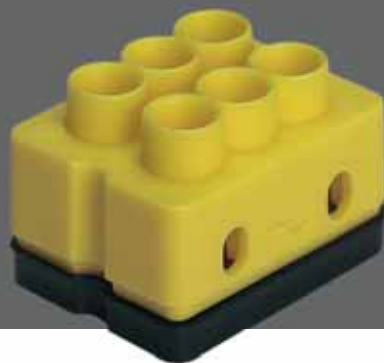
WIE FUNKTIONIERT digitalSTROM?

Ein ameisengrosser Chip, eingebaut im Gerät oder Zwischenstecker, ermöglicht die Kommunikation über das Stromnetz unter den einzelnen Geräten. digitalSTROM-Geräte kommunizieren zwischen Stromerzeugung und Stromverbrauch. Der Stromverbrauch im Standby-Modus sinkt auf unter 0.3 Watt pro Gerät. Ein einfaches Ampelsystem signalisiert durch ein rotes Lämpchen einen unüblich hohen Stromverbrauch und weist auf ungewollten Betrieb oder defekte Geräte hin.

KOMFORT

Die Steuerung der Geräte findet über beliebige und bestehende Schalter im Raum statt. Licht dimmen, Jalousinen heben oder senken, Stereoanlage steuern – alles geschieht über herkömmliche Lichtschalter. Wenn mehrere Geräte im selben Raum gesteuert werden sollen, bieten sich digitalSTROM-Taster an, die durch andersfarbige Leuchtioden den unterschiedlichen Geräten zugeordnet werden können.

Mit einem kleinen digitalSTROM Server im Sicherungskasten kann das gesamte System auch über Internet oder über Mobiltelefon gesteuert und kontrolliert werden.



SICHERHEIT UND DATENSCHUTZ

Da digitalSTROM innerhalb eines geschlossenen Stromkreises kommuniziert, sind die Signale ausserhalb des Stromkreises nicht sichtbar und abhörsicher.

EINFACH UND INTELLIGENT

Dies ist das Prinzip von digitalSTROM. Einfach im Einbau und Bedienung – intelligent, nützlich und komfortabel im täglichen Leben.

Mit dem digitalSTROM-Chip ist ein einfacher, stufenweiser und kostengünstiger Einstieg in die Technologie des vernetzten Wohnens möglich. Erste digitalSTROM-Geräte sind ab 2010 im Markt erhältlich und können problemlos neben herkömmlichen Geräten installiert werden.



Video
play/pause
laut/leise
next/prev



Sicherheit
ein/aus
Tag/Nacht
kommen/gehen



Zugang
auf/zu
Tag/Nacht



Licht
ein/aus
hell/dunkel
Tag/Nacht



Schatten
oben/unten
hell/dunkel
Tag/Nacht



Klima
ein/aus
warm/kalt
Tag/Nacht



Audio
play/pause
laut/leise
next/prev



Baumann Electro AG
Breitfeldstrasse 10
9015 St. Gallen

Telefon 071 311 88 88
Telefax 071 311 50 20

www.baumann-electro.ch
info@baumann-electro.ch



digitalSTROM.org

Die Baumann Electro AG ist
Mitglied der digitalSTROM-Allianz.



**KONTAKTIEREN SIE UNS – WIR BERATEN SIE GERNE –
ZUVERLÄSSIG UND KOMPETENT.**